

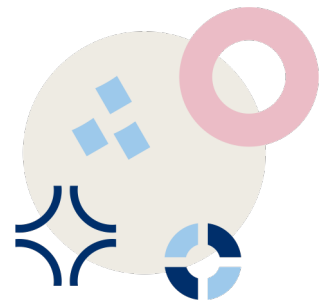
Vipuvoimaa
EU:lta
2014–2020



LAPIN LIITTO

Lapin elinkeinoelämän yhteinen visio ja viestit

LAPIN
KAUPPAKAMARI



Lapin rooli on muuttunut.

Harvaanasuttu maakunta tekee tällä hetkellä jo 6% koko Suomen tavaraviennistä ja kansainvälinen matkailu tuo tämän lisäksi merkittävä vientituloa.

Pohjois-Ruotsin, Pohjois-Norjan ja Pohjois-Suomen investointipotentiaali on yhteensä 160 miljardia euroa. Lisäksi huoltovarmuuden näkökulmasta Lapin asema on keskeinen Ruotsin ja Norjan maarajalla

Lapissa tehdään työtä tulevan kasvun eteen.

Alueen eri toimialat ja yritykset ovat yhdessä uudistaneet tavoitteensa. Uuden vision mukaan **Lappi on pohjoisen Euroopan solmukohta, joka yhdistää luonnon kestävän käytön vastuulliseen kasvuun.**

Lapin elinkeinoelämän tukijalat: metsät, mineraalit ja matkailu kasvavat ja kehittyvät. Uutta kasvua haetaan erityisesti vihreän siirtymän toteuttamisessa, jossa Lapilla on keskeisiä raaka-aineita ja osaamista.

Tämä asiakirja kuvaa vision ja sen sisältöä tarkemmin. Tavoitteena on, että sitä yhdessä hyödyntäen meillä on jatkossa entistä vahvempi yhteinen ääni ja pohjoisen potentiaalin merkitys nousee esiin.

LAPIN
KAUPPAKAMARI

Vipuvoimaa
EU:lta
2014–2020



LAPIN LIITTO

Taustaa

LÄHTÖTILANNE

Lapista on olemassa useita visioita ja strategioita, joissa käsitellään myös elinkeinoelämän tavoitteita.

Erytyisesti elinkeinoelämän näkökulmasta tarkoituksenmukaista yhteistä tavoitetilaa ja viestejä ei ole koottu yhteen vaan viestit hajoavat eri strategioihin ja linjauksiin.

Lapin elinkeinoelämän yhteisen vision tulee erottua edukseen, ja kuvastaa Lapin elinkeinoelämän uniikkia toimintaympäristöä sekä kunnianhimoisia tavoitteita.

Lapin kauppakamari on Growth through cooperation – hankkeessa (EAKR) toteuttanut prosessin, jossa visio ja viestit koottiin yhteen ja niitä jalkautettiin.

Vipuvoimaa
EU:lta
2014–2020



LAPIN LIITTO

TAVOITTEET JA PROSESSI

Työn tarkoituksena oli koota Lapin elinkeinojen yhteinen visio ja viestit yhteen asiakirjaan.

Työssä hyödynnettiin aiemmin tehtyjä määritelmiä sekä osallistettiin alueen toimijat ja sidosryhmät pyöreän pöydän työhön.

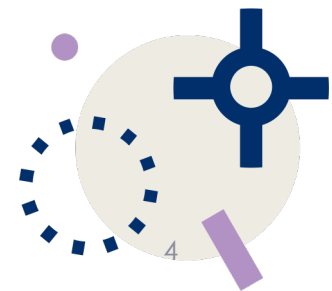
Visiota ja sen sisältöä viestitään sekä Lapissa että päättäjä- ja vaikuttajakohderyhmille Helsingissä

Visio tarjoaa vastauksia mm. seuraaviin kysymyksiin:

1. Mitkä ovat Lapin elinkeinoelämän kilpailukykytekijät tulevaisuudessa?
2. Mitkä ovat Lapin keskeiset viestit eri päättäjille, sidosryhmille ja yhteistyökumppaneille Suomessa ja kansainvälisesti?
3. Miten elinkeinoelämän menestys tehdään?
4. Kuinka erilaiset intressit sovitetaan yhteen yhteiseksi viestiksi?

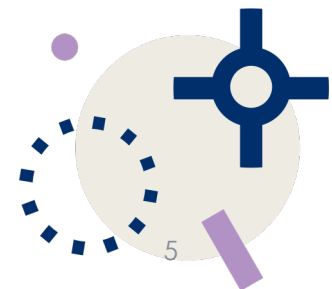
Lapin
elinkeinoelämän
visio

***”Lappi on pohjoisen
Euroopan solmukohta, joka
yhdistää luonnon kestävän
käytön vastuulliseen
kasvuun.”***



Lapin elinkeinoelämän ydinviestit

- 1. Lapin elinkeinoelämä on pohjoisen Euroopan vetovoimaisin ja kestävin kasvuympäristö.** Tähän päästään vahvistamalla eri toimialojen, perinteisten ja uusien, toimintamahdollisuuksia ja investointipotentiaalia.
- 2. Lappi on vihreän siirtymän mahdollistaja.** Alueen mineraalit ja bioraaka-aineet mahdollistavat vihreän siirtymän sekä paikallisesti että Lapin ulkopuolella. Lapin elinkeinoelämä yhdistää vihreän kasvun ja digitalisaation. Siirtymän tukena on laadukas TKI-toiminta.
- 3. Lappi kasvaa kansainvälisillä markkinoilla.** Lappi tarjoaa sijaintinsa avulla elinkeinoelämälle ainutlaatuisen mahdollisuuden osallistua myös naapurimaiden investointeihin sekä kasvaa kansainvälisillä markkinoilla.
- 4. Lappi tarvitsee tulevaisuudessa tehokkaammat liikenneyhteydet,** aina Jäämerelle saakka. Panostukset myös tietoliikenneinfran kehittämiseen tulevat entistä tärkeämmiksi.





Vision sisältö avattuna

LAPIN
KAUPPAKAMARI

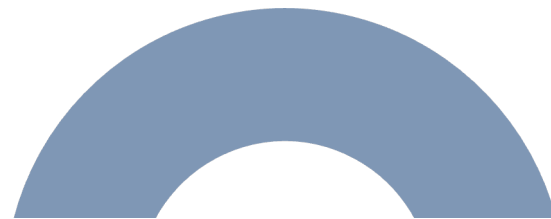
Vipuvoimaa
EU:lta
2014–2020



Euroopan unioni
Euroopan aluekehityksen
rahasto



LAPIN LIITTO



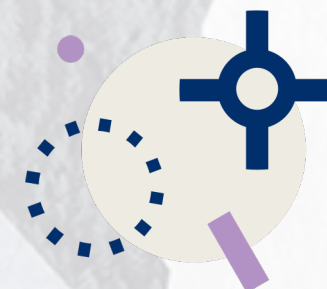
Arvoa ja kasvua kestävästi yhteistyöllä

Lappi on ainutlaatuinen kasvu- ja investointiympäristö. Alueen elinkeinoelämä nojaa vakaaseen ja ennustettavaan toimintaympäristöön, kestävyteen ja luonnonvarojen runsauteen.

Elinkeinoelämän perinteiset tukijalat, kaivannais- ja metalliteollisuus, matkailu ja metsät, luovat pohjan laajalle investointipotentialille. Digitalisaatio ja kasvava energian kulutus edistää myös energia-alan investointi- ja kehittymismahdollisuuksia Lapissa. Lisäksi alueen perinteisen alkutuotannon vahvistuminen takaa omalta osaltaan kansallista omavaraisuutta ja huoltovarmuutta.

Lapin yritysten liiketoiminnan tavoitteena on tuotetun arvon kasvu, vastuullisesti ja keskinäisellä yhteistyöllä.

Lappi on kansainvälinen edelläkävijä yhteistyöhön perustuvassa toimintamallissa, jossa laadukas tutkimus- ja kehitystyö on keskeisessä roolissa. Lappi pyrkii houkuttelemaan alueelle uusia osajia sekä parantamaan koulutusmahdollisuuksia.



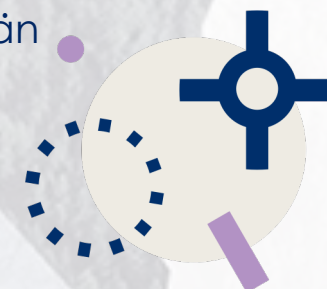
Lappi vihreän siirtymän edelläkävijänä

Lappi on pohjoinen ja vastuullinen toimija, jossa on paljon puhdasta luontoa. Lapin elinkeinoelämää yhdistää kestävä luonnonvarojen käyttö, joka kasvaa yhteistyössä. Lappi on myös kierto- ja biotalouden johtava alue, joka käyttää resurssejaan viisaasti.

Lapin elinkeinoelämän tavoitteena ei ole olla ainoastaan hiilineutraali, vaan lappilaiset ratkaisut auttavat globaalilla tasolla ilmastonmuutoksen hillinnässä. Lapin hiilikädenjälki auttaa koko Suomea ilmastotavoitteiden saavuttamisessa.

Lapin elinkeinoelämä luo potentiaalia kaksoisiirtymän avulla yhdistämällä vihreän kasvun ja digitalisaation. Materiaali- ja energiaratkaisuiltaan Lappi on pioneeri, joka tarjoaa alustan huipputeknologian yrityksille kasvaa uniikissa ympäristössä.

Välttämättömän vihreän siirtymän lisäksi yritykset ottavat entistä enemmän vapaaehtoisesti käyttöön kestäviä toimintatapoja ja -malleja, joita hyödynnetään myös muilla alueilla ja sektoreilla.

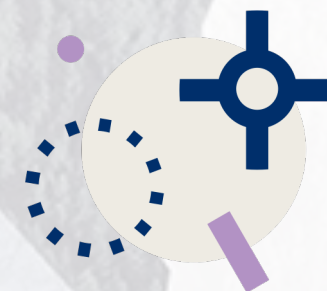


Ainutlaatuinen sijainti kasvun ja kansainvälistymisen mahdollistajana

Lappi on kansainvälinen, pohjoisen keskiössä sijaitseva kasvualusta. Alue on sijainniltaan uniikki osa pohjoista Eurooppaa ja arktista Barentsin aluetta. Sijainti synnyttää Lapille roolin logistisena solmukohtana, jossa niin pohjoisen kuin kansainvälisten markkinoidenkin toimijat kohtaavat.

Globalisoituneessa maailmassa Lappi on lähempänä Eurooppaa kuin koskaan ennen. Lappi ei ole vain helposti saavutettava alue, vaan se toimii keskittymänä, jossa kansainvälisyys kulminoituu.

Lappi tarjoaa sijaintinsa avulla elinkeinoelämälle ainutlaatuisen mahdollisuuden osallistua naapurimaiden investointeihin sekä kasvaa kansainvälisille markkinoille kestäväällä pohjalla.



LAPIN KAUPPAKAMARI

Vipuvoimaa
EU:lta
2014–2020



LAPIN LIITTO